

ОБУЧЕНИЕ УЧАСТНИКОВ ОЦЕНКИ НАЦИОНАЛЬНОЙ ЦЕПИ ПОСТАВОК (NSCA 2.0)

День 1: Составление карты цепи поставок и знакомство с выборкой



Программа Агентства США по международному развитию (USAID) в отношении глобальной цепи поставок в сфере здравоохранения — Техническая помощь, целевой заказ на оценку национальной цепи поставок

Составление карты цепи поставок и знакомство с выборкой

Задачи обучения

Познакомиться с элементом картирования цепи поставок в NSCA и способом его привязки к выборке:

- ✓ Что включено в карту цепи поставок
- ✓ Проведение семинара по картированию цепи поставок с заинтересованными сторонами
- ✓ Когда проводить семинар по картированию
- ✓ Обзор примеров карт цепи поставок
- ✓ Введение в выборку

Картирование цепи поставок



Поток товаров → Поток информации - ->

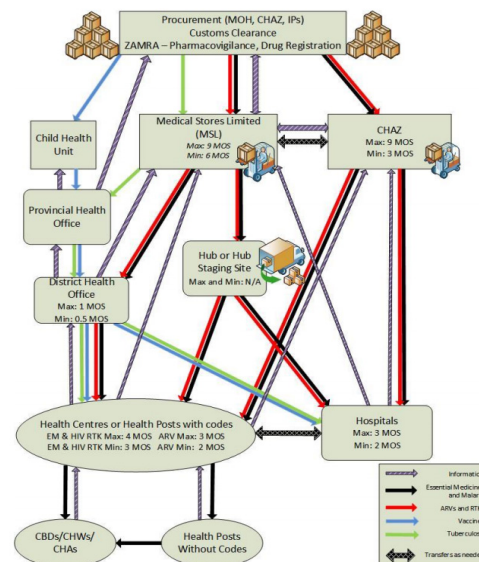
- Получить глубокое понимание цепи поставок, включая роль и обязанности основных ее участников.
- Предлагает полную картину потока товаров медицинского назначения (вниз) и информации (вверх).
- Помогает заинтересованным сторонам прийти к общему пониманию сети цепи поставок в сфере здравоохранения страны.
- Проводится/пересматривается в рамках семинара с участием заинтересованных сторон на начальном этапе оценки.

3

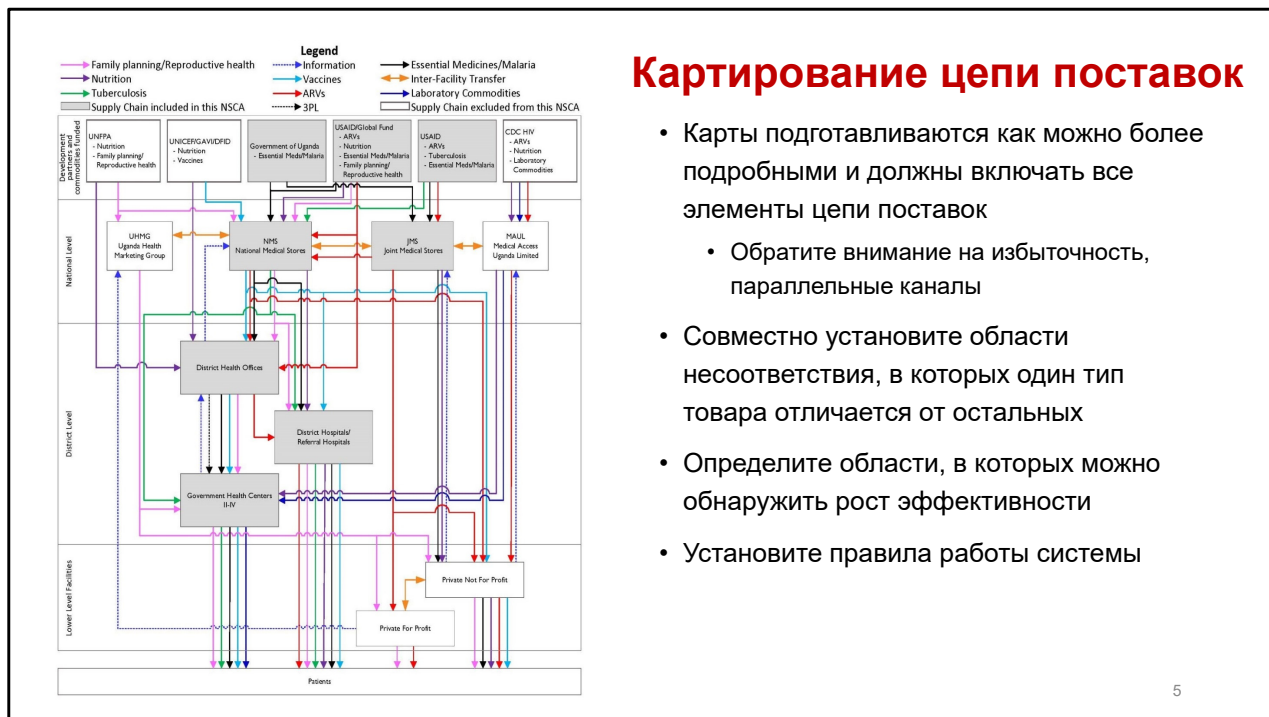
Данные по возможностям и эффективности работы собираются со всех уровней цепи поставок.

Картирование цепи поставок

- Составьте перечень участников и учреждений, задействованных в цепи поставок в государственной системе здравоохранения:
 - Кто осуществляет закупки? Министерство здравоохранения? Спонсоры?
 - Какие участники являются негосударственными представителями?
 - Какие государственные структуры принимают участие?
 - Министерство здравоохранения, центры медицинского обслуживания, региональные медицинские торговые точки, районные медицинские торговые точки, больницы, медицинские центры, клиники и пр.?
 - Кто отвечает за перемещение продукции? К себе или от себя?
 - Осуществляют ли промежуточные склады контроль над товарами или выступают в качестве транзитных пунктов? Мин./макс.?
 - Таможня: через какие пункты продукты попадают в страну?



Просмотрите вместе с участниками вопросы, которые обсуждаются в ходе семинара по картированию цепи поставок. Уделите особое внимание государственной цепи поставок, при этом отметив сферы, в которых частный сектор зависит от государственного. Участники, являющиеся негосударственными представителями, могут включать партнеров по реализации USAID.

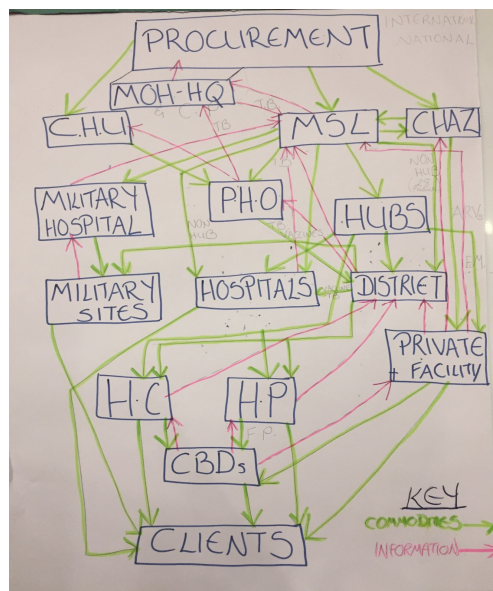


- Карты подготавливаются как можно более подробными и должны включать все элементы цепи поставок
 - Обратите внимание на избыточность, параллельные каналы
- Совместно установите области несоответствия, в которых один тип товара отличается от остальных
- Определите области, в которых можно обнаружить рост эффективности
- Установите правила работы системы

Данные по возможностям и эффективности работы собираются со всех уровней цепи поставок. Регистрируйте и стимулируйте обсуждение ситуаций избыточности, параллельной информации и каналов ресурсов, дополнительных или конкурирующих каналов работы. Приведем пример Уганды. Обратите внимание на параллельные цепи поставок.

Семинар по логистике в рамках картирования цепи поставок

- Участники представляют все заинтересованные стороны и уровни цепи поставок и вносят свои опыт и знания в создание одной общей карты.
 - Небольшие группы достигают согласия по своей карте, а затем представляют ее более крупной группе для внесения добавочных данных и получения согласия со стороны заинтересованных сторон.
 - Некоторые из участников могут стать сборщиками данных.
- Пригласите тех из них, организация которых будет или может стать частью оценки
 - Правительство страны, спонсоры, социальный маркетинг и другие заинтересованные стороны цепи поставок



Логистика проведения семинара по картированию цепи поставок. Приведем пример семинара в Замбии. Убедитесь, что в семинаре участвуют представители нескольких элементов системы здравоохранения.

Варианты картирования цепи поставок

- Включаются в начале оценки (непосредственно перед обучением и полевыми работами)
 - Хороший способ приступить к упражнению по сбору данных и обеспечить вовлеченность
 - В случае если предлагается внести слишком большое количество изменений, в инструмент, возможно, придется вносить поспешные изменения
- Проводится перед сбором данных на стадиях планирования NSCA
 - Имеет значение, если требуется вклад заинтересованных сторон в разработку структуры оценки (например, какие уровни будут оцениваться, какие параллельные цепи поставок будут оцениваться и пр.)
- Вне зависимости от времени проведения данный этап можно совместить с выбором товаров-маркеров и анализом ССВУ.

7

Большая часть того, что мы уже обсудили, подразумевает, что картирование цепи поставок проводится в первый день оценки NSCA. В случае если картирование цепи поставок недавно выполнялось, оценочная группа может его использовать. И все же данную работу рекомендуется включить в семинар с заинтересованными сторонами для обеспечения вовлеченности. Следует сделать оговорку, что в случае проведения данного вида работ непосредственно перед полевыми работами, в инструмент придется вносить множество изменений, если выбраны дополнительные уровни цепи поставок. Оценочной группе также следует заранее просмотреть имеющиеся карты и документацию. При наличии времени в картирование цепи поставок можно включить выбор товаров-маркеров и анализ ССВУ. ССВУ означает сильные и слабые стороны, возможности и угрозы

Картирование цепи поставок — Операционные результаты

- Внесите изменение в выборку, включив в нее репрезентативную выборку по всем уровням.
 - Исключите некоторые объекты, если картирование определит, что они не относятся к одной системе.
- Доработайте инструмент, определив модули, вопросы по которым не следует задавать на некоторых уровнях.
- Составьте окончательный список товаров-маркеров.
- Анализ ССВУ.
- Определите, кто еще из коллег хотел бы принять участие в сборе данных.



8

Данные по возможностям и эффективности работы собираются со всех уровней цепи поставок. Доработка инструмента: одним из примеров может служить роль региональных центров. Чтобы определить, какие вопросы следует задавать на данном уровне, необходимо установить их предполагаемую функцию: будут ли они управлять запасами или просто выступать в роли транзитных пунктов.

Картирование цепи поставок влияет на выборку

- Одним из первых вопросов, которые необходимо решить при проведении NSCA, является вопрос о том, что следует включить в оценку:
 - Параллельные цепи поставок?
 - Какие уровни цепи поставок?
- Перед тем, как произвести выборку, Вам потребуется полный перечень учреждений с указанием их типов.
- Постарайтесь определить учреждения, посещение которых будет нецелесообразным, и исключите их из основы выборки.

9

Разработайте карту, чтобы донести основную мысль и подвести заинтересованные стороны к необходимости принятия решения о том, что будет включено в оценку NSCA. Мы провели оценки параллельных цепей поставок (например, Национальные и Совместные медицинские торговые точки в Уганде, Медицинские торговые точки с ограниченной ответственностью и Церковная ассоциация здравоохранения Замбии). После этого можно произвести выборку. Более подробная процедура выборки будет рассмотрена на 4 день. На данном этапе можно намеренно исключить из оценки объекты, получающие военную или полицейскую поддержку, или объекты, функционирующие за пределами оцениваемой системы. Причина заключается в том, что в противном случае возникнут проблемы (Замбия: учреждение в банке, учреждение в шахте). Необходим резервный перечень. Аналогичным образом, при наличии какого-либо уровня в системе, который подвергается наибольшему воздействию, или в отношении которого у заинтересованных сторон внутри страны имеется большое количество вопросов, на данном этапе по такому уровню можно сделать выборку с запасом. Не забывайте, что процедура выборки требует времени, поэтому следует предупредить учреждения, чтобы не делать данную работу в последнюю минуту. Если выполнение выборки требует результатов картирования цепи поставок, то следует предварительно выполнить

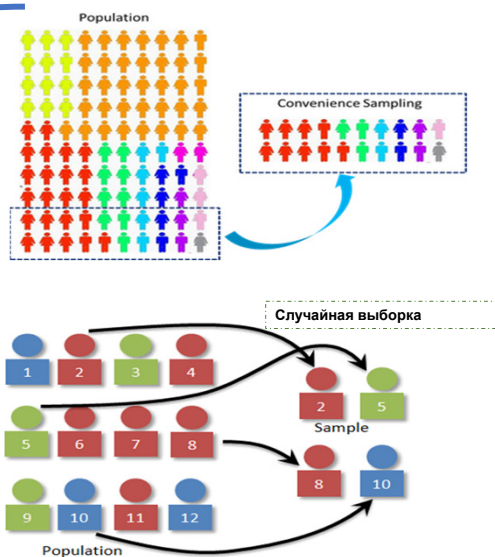
картирование.

Критерии выборки



METHODS OF SAMPLING

- Non-Random Sampling •
- Random Sampling •



Мы выполняем случайную выборку для предоставления национально репрезентативного взгляда на функциональность системы. NSCA может применяться для выполнения меньшей выборки типа «моментального снимка», однако версия 2.0 еще не использовалась в таком качестве.

Выборка NSCA

- Случайная выборка или удобная выборка.
- Центральный уровень выполняется отдельно.
- Национально репрезентативная выборка.
- Объекты выбираются для достижения желаемого доверительного интервала и предела погрешности с помощью инструмента выборки NSCA.

The lights are not working, did you check them all?

No, but I checked a random sample that should have been representative of the entire population



freshspectrum.com



Более подробная информация будет предоставлена позднее. Метод выборки был выбран в целях обеспечения национально репрезентативной выборки. Это ключевой момент, так как зачастую люди хотят оценивать результаты на субнациональном уровне, и это необходимо включить в выборку, если действительно есть такая потребность. В противном случае, выборка не будет репрезентативной на уровне провинций/штатов.